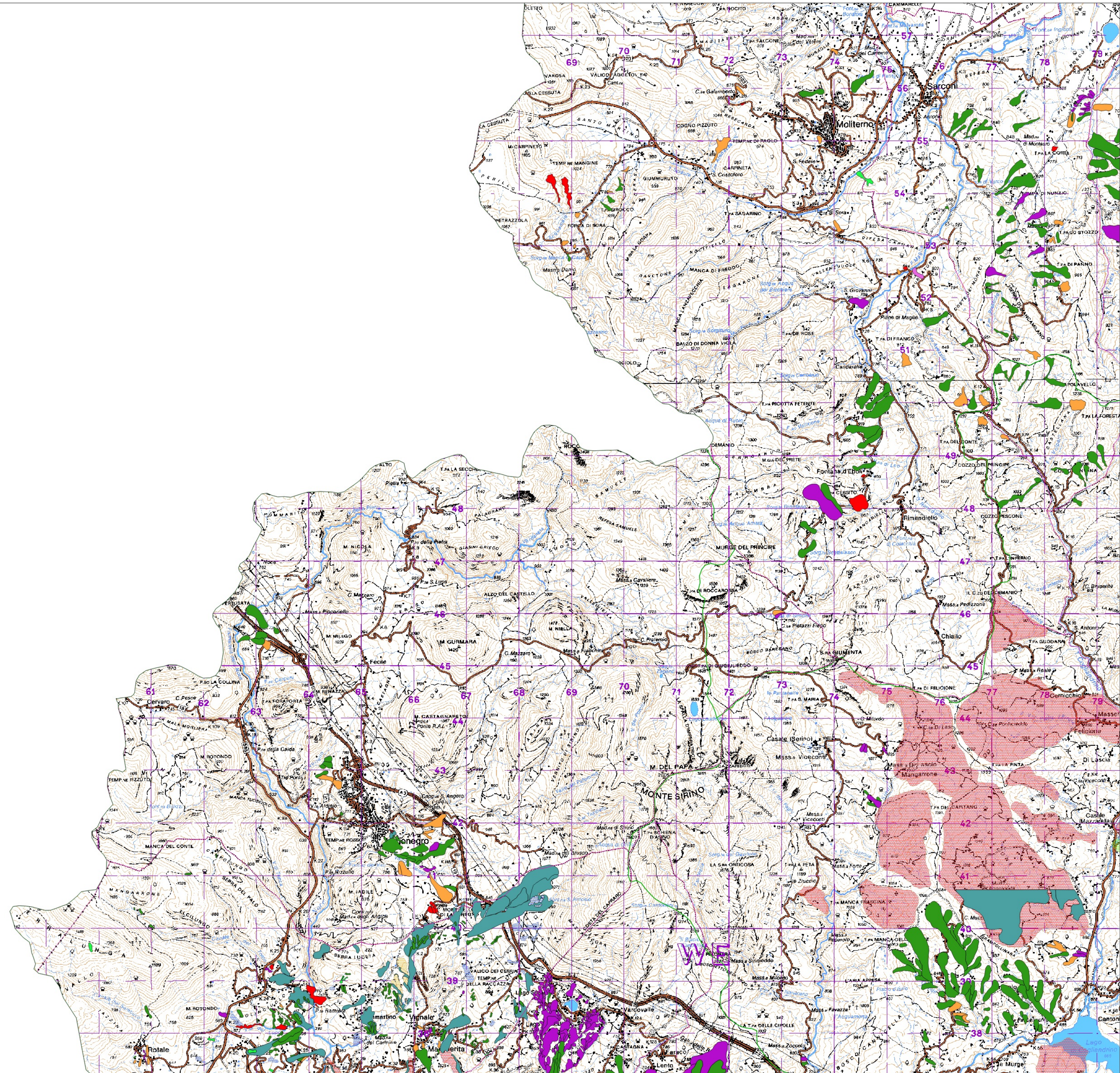


**PIANO STRALCIO**  
PER LA DIFESA DAL RISCHIO IDROGEOLOGICO



- Legenda**
- Limiti Amministrativi  
 - Limiti comunali (thin purple line)  
 - Limiti di bacino idrografico (dashed purple line)
- Tipologia di movimento prevalente
- crollo
  - Area di rispetto o crollo
  - Ribaltamento
  - Scivolamento rotazionale
  - Scivolamento traslativo
  - Espansione
  - Colamento "lento"
  - Colamento "rapido"
  - Frane complesse
  - Sprofondamento
  - Aree soggette a sprofondamenti diffusi
  - Aree soggette a frane superficiali e creep
  - Aree calanchive
  - DGPV
  - Fenomeni retrogressivi
  - Versanti soggetti ad arretramento diffuso
  - ASV (Aree Soggette a Verifica Idrogeologica)
  - Paleoflora
  - Da definire

